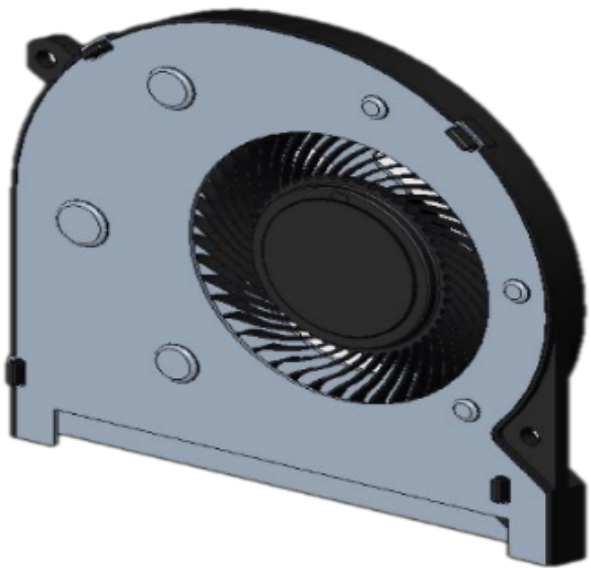


# 珠海AR散热风扇性价比高的

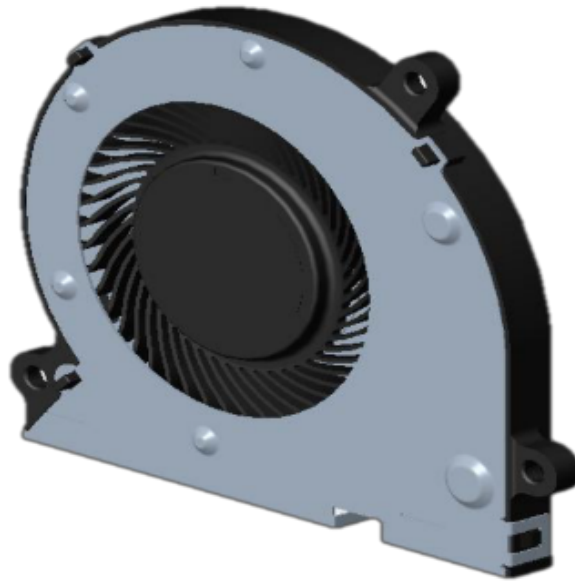
生成日期：2025-10-10

汽油发动机(gasolineengine)是以汽油作为燃料，将内能转化成动能的发动机。由于汽油粘性小，蒸发快，可以用汽油喷射系统将汽油喷入气缸，经过压缩达到一定的温度和压力后，用火花塞点燃，使气体膨胀做功。汽油机的特点是转速高、结构简单、质量轻、造价低廉、运转平稳、使用维修方便。汽油机在汽车上，特别是小型汽车上大量使用。但是现有的汽柴油发动机冷却系统的散热风扇还存在着不方便对散热片进行制冷，不具备对水液进行进一步降温和对入风框的过滤效果差的问题。因此，发明一种汽柴油发动机冷却系统的散热风扇显得非常必要。为了解决上述技术问题，本发明提供一种汽柴油发动机冷却系统的散热风扇，以解决现有的汽柴油发动机冷却系统的散热风扇存在着不方便对散热片进行制冷，不具备对水液进行进一步降温和对入风框的过滤效果差的问题。一种汽柴油发动机冷却系统的散热风扇，包括安装框，下侧连接板，纵向不锈钢网，吹风扇，辅助降温架结构，辅助制冷架结构，纵向连接板，散热板和顶部连接板，所述的下侧连接板焊接在安装框的下部；所述的纵向不锈钢网螺栓安装在安装框的内部右侧；所述的吹风扇螺栓安装在纵向不锈钢网的左侧。散热风扇在工作时，绝大部分气流的流向与轴平行，换句话说就是沿轴线方向。珠海AR散热风扇性价比高的



且网罩的内壁表面设置有泡沫圈，泡沫圈的外壁表面与网罩的内壁表面紧密贴合，且泡沫圈呈均匀孔状结构，本实用新型通过泡沫圈的设置，构成了该散热风扇的降噪结构，其外侧表面与网罩的内侧表面紧密贴合的连接方式，对散热风扇产生的噪音进行吸收，泡沫圈的均匀孔状结构，使其可有效迅速的降低噪音程度，进而提高了该散热风扇良好的使用性能；网罩的外侧设置有卡扣网圈，且网罩的顶端底端外壁表面均设置有橡胶套，橡胶套之间关于网罩的中轴线对称，且橡胶套的内壁表面与网罩的外壁表面之间紧密的贴合，本实用新型橡胶套对网罩顶端外壁和底端外壁包裹式的设置方式，对网罩与外界物体进行分隔，阻绝它们直接接触，且通过橡胶本身产生的形变，来对网罩与外界物体之间的作用力进行分解，以此来对散热风扇进行防碰撞保护。工作原理：对于这类的具有多种方式固定的散热风扇，在使用前，可通过壁挂钩将该散热风扇挂于墙壁或其他处，对其进行固定使用，亦可通过螺栓将立柱与旋钮架进行连接。使该散热风扇得以竖立使用，当该散热风扇被稳定固定后，即可开始使用，首先启动电机罩内部设置的电机，电机带动与其直接连接的电机轴开始旋转，

电机轴一侧的风叶便随之转动。广州新风系统散热风扇公司散热风扇可以带动大量的空气流动，但风压小，风就吹不到散热器的底部。



点火器外接的引线接触不良);,进水管和出水管堵塞,也会使热水器出现水压低的现象(使用多年的家用热水器通常堵塞的情况也好严重,解决的方法就是反冲法,就是出热水(花洒拧开)那头接到冷水进水开关上,进水管当出水管用,反复开几次开关,然后接回正常位置,可以解决水压低故障);,电池能量低和电磁阀不良...根据你提供的资料,水压低和管道堵塞的原因居多,请你检查下.我家的热水器排气口一直漏水是怎么回事排水口有个很长的螺丝,里面还有个把它旋紧,小螺丝和弹簧,还是漏水的话,一般这漏水是压力推动装置里的一个橡皮套破裂了,这个橡皮套,是起到微动开关,和煤气开关,配合电子阀起双层保护作用,强排的热水器近工作时,风扇转时有噪音,一会就自动熄火了,怎么回事强排热水器的风扇可能坏了,风扇坏就无法排出热水器的废气,自动保护动作使热水器熄灭。找维修更换一个风扇就可以了。复制搜索复制搜索我家的海信空调制冷风扇转制热风扇就不转了是怎么回事看看室内机的管道传感器是不是有问题了,制热的时候有俩个传感器起决定的作用,室内机管道传感器,和室外机管道传感器,室内机传感器是控制室内机风扇的主要零部件,室外机传感器是控制化霜的主要零部件。

某些时候我们可能会觉得,离心风机的抽气效果开始不佳了,而抽气效果不佳,则会造成风量小,经济成本也会提高,然而我们想改善风机的使用效果,就要知道究竟是什么影响了离心风机,针对这个因素再去对风机改造,下面就由我来为大家介绍离心风机的两种抽气效果提高的办法吧!首先,离心风机的抽气效果会受到外界等其他因素的影响,在稳定的空气流场里,能够很好的保持风机的抽气效率的稳定性,一旦破坏周向均匀性和径向均匀性,可能会导致风机的失速等非常规流动现象。其次,对于离心风机而言,隔板的外凸状况和风机的抽气效果有着直接的联系,由于隔板的外凸将使得空气流场是极其不规则的,使得抽气效果不佳。改变抽气隔板的外形,采用布局的形态,对于离心风机的抽气效果的提升是非常有帮助的,而且这种也是运用众多的一种方法。这些方法虽然能够提高离心式风机的抽气效果,但不是适合所有风机。所以,大家还是要结合自身的情况,妥善选择改善风机的办法。大散热风扇在较低转速时的工作噪声要小于小散热风扇在高转速时的工作噪声。



电热水器打开以后一直鸣响是怎么回事把热水器保养一下除去水垢就好了。电热水器指示灯一直不灭是怎么回事您说得指示灯是电源指示灯还是加热指示灯？电源指示灯不灭正常；加热指示灯常亮，加热管不加热或不通。希望我的回答能帮到您热水器一直漏水怎么回事从上水管漏的如果水管漏的换水管，活结漏的换活接。美的电热水器红灯一直闪怎么回事朋友可能是温控器的问题，也可能是电源的问题，你可以咨询下厂家的售后，或许你也可以上相关的网站那咨询专业人员，圣托网或许可以帮上你的忙，我很多的家电疑问都是在那得到解决的，希望可以帮上你的忙。桑普太阳能热水器上水伐开水表一直转太阳能上水时水表转动是正常的，上满了水表就停止转动。如果还在转动，说明太阳能管道坏了或者水位探头坏了。太阳能热水器上水灯一直闪烁，是怎么回事在闪烁，可能是因为太阳能热水器里面正好没水了，控制仪就自动启动了自动上水功能。水满了自然会停止闪烁的。如果再不行，那就重新拔下来，再插一次试试或长按设置键“恢复出厂设置”太阳能热水器溢水管一直嘀嗒水怎么回事有两种可能：：太阳能水箱中水注满后，太阳能管遇到太阳光后，温度提升对水加热，水受热后体积膨胀，通过溢水管溢出。散热风扇噪音与摩擦力、空气流动有关。广州储能散热风扇厂家

混流散热风扇又称对角线流向风扇，初一看，混流风扇和轴流风扇没什么不同。珠海AR散热风扇性价比高的

平面速度一定时，扇叶叶轮外径越大，通风面积越大，风量则越大。平面速度由转子的转速和风压决定。通风面积一定时，平面速度越大，风量越大。风量越大，空气吸热量则越大，空气流动转移时能够带周能带走更多的热量，扇热效果越明显。风压：为进行正常通风，需要克服风扇通风行程内的阻力，风扇必须产生克服送风阻力的压力，测量到的风压的变化值称为静压，即比较大静压与大气压的差压。它是气体对平行于物体表面作用的压力，静压是通过垂直于其表面的孔测量出来的。把气体流动中所需要动能转化为压力形式称为动压。为实现送风的目的，需要有静压和动压。全压为静压与动压的代数和，全压是指由风扇所给定的全压增加量，即风扇的出口和进口之间的全压之差。在实际应用中，标称的最大风量值并不是实际散热片得到的送风量，风量大，并不通风能力强。因空气流动时，气流在其流动路径会遇上散热鳍片或元件的阻扰，其阻抗会限制空气自由流通。即风量增大时，风压会减小。因此必须有一个比较好操作工作点，即风扇性能曲线与风阻曲线的交点。在工作点，风扇特性曲线之斜率为小，而系统特性曲线之变化率为比较低。注意此时的风扇静态效率（风量×风压÷耗电）为比较好。珠海AR散热风扇性价比高的

广东风信电机有限公司办公设施齐全，办公环境优越，为员工打造良好的办公环境。专业的团队大多数员工都有多年工作经验，熟悉行业专业知识技能，致力于发展风信,台达的品牌。我公司拥有强大的技术实力，多年来一直专注于经营范围包括产销、加工：电机产品、电子产品、电子元器件、五金产品、塑料制品、模具制

品；货物或技术进出口（国家禁止或涉及行政审批的货物和技术进出口除外）。(依法须经批准的项目，经相关部门批准后方可开展经营活动)。的发展和创新，打造高指标产品和服务。风信电机始终以质量为发展，把顾客的满意作为公司发展的动力，致力于为顾客带来高品质的散热风扇，鼓风风扇□Fan□风机。